

Barschrank mit Stehpult von Peter Zuchi, Scheydgasse 21, 1210 Wien, Tel.: (0 22 2) 278 33 83.

## ART INCRUSTA

■ Großen Anklang fanden Peter Zuchis »Art Incrusta«-Exponate auf der diesjährigen Möbelmesse in Köln. Der österreichische Designer arbeitet in Wien als Design-Handwerker, vorwiegend für den Möbelbereich. Seine bevorzugten Materialien sind Holz, Metall, Stein und Keramik – sein Spezialgebiet ist die Inkrustation, bei der nach einer einzigartigen Methode wertvolle Materialien oder Vollholz in eine Holzfläche eingearbeitet werden. Peter Zuchis »Art Incrusta«-Exponate werden in kleinen Stückzahlen numeriert und signiert gefertigt.



»Wave« von Johann Sandler

## DESIGNWELLEN

■ Österreichisches Design präsentiert sich derzeit schöner denn je. Auf der internationalen Designwelle liegen die Modelle »Wave«, die von Christian Heimberger für Johann Sandler der Heimberger für Johann Sandler entworfen wurden. Die Stühle präsentieren sich im Konzept

»Design und Ökologie« der Johann Sandler Kollektion 1993 mit dem Ziel, den Rohstoffverbrauch zu reduzieren, den Ausstoß von Schadstoffen zu minimieren und das Abfallaufkommen zu begrenzen.

»Wave« ist erhältlich bei Wohnstudio Wind, Gudrunstraße 169, 1100 Wien.

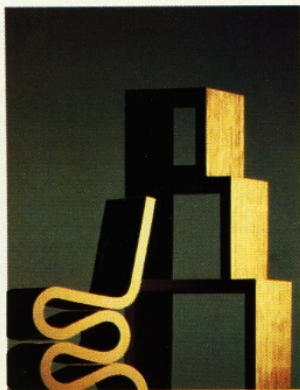


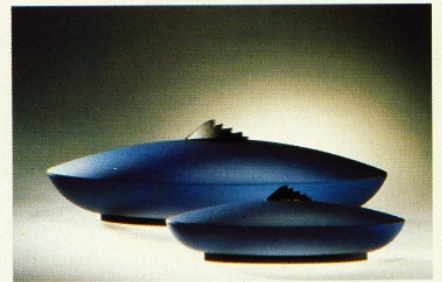
Foto: Hans Hansen

## NAUTILUS

■ Der Designer Enrico Tonnuci hat sich bei seiner neuen Serie »Nautilus« für Guzzini von der maritimen Welt inspirieren lassen. Die meeresblauen und seegrünen Fischschalen bestehen aus Methacrylat und sind mit Deckel und einer kleineren Sauciere, ebenfalls mit Deckel, erhältlich.

Eisner, Stumpergasse 63-65, 1060 Wien, Tel.: (0 22 2) 597 87 01.

Fischschale mit Sauciere »Nautilus« von Rede Guzzini.



## EASY EDGES

■ Eine herausragende Persönlichkeit der Architektur- und Designwelt der Gegenwart ist Frank O. Gehry. Der gebürtige Kanadier entwickelte Anfang der 70er Jahre die Möbelserie »Easy Edges«. Dabei verwendete er ein bis dahin im Möbelbau ungebräuchliches Material – den Karton. Für ihn bietet dieses Material enorme Gestaltungsmöglichkeiten und läßt vielfältige Form-Experimente zu. Die »Easy Edges« wirken verblüffend einfach, sind aber dennoch auf der Grundlage intensiver Materialanalysen exakt geplant und in ihrer Konstruktion auf das statisch Not-

wendige reduziert. Zwei Beispiele der Re-Edition der »Easy Edges« von Vitra sind die Wellkarton-Möbel »Wiggle Side Chair« und »Low Table Set«. Der Stuhl besteht aus einer mehrfach gebogenen Kontur aus ca. 50 verleimten Kartonlagen und Abschlußkanten aus lackierter Hartfaser-Platte. Das Tischset aus dem gleichen Material wie der Stuhl besteht aus drei Größen und ist ineinander stapelbar.

Vitra Showroom Pfeilgasse 35, 1080 Wien Telefon: 0222/42 75 14

## PROSAISCHE SCHALE

■ Swarovski beweist mit seiner neuen Linie »Swarovski Selection«, daß Kristall auch modern und zeitgerecht interpretiert werden kann. Hochentwickelte Schleiftechnologie von Swarovski im Zusammenspiel mit kreativem Designpotential lassen Produkte wie die

von Giampiero Maria Bodino entworfene Kristallschale entstehen. Giampiero Maria Bodino setzt Flügel als bestimmendes Designelement ein. Das Ergebnis ist eine erfrischend originelle Interpretation der prosaischen Schale, die Eleganz mit Esprit verleiht.

Foto: Swarovski

