



Die Drachmann-Serie ist in massivem Teak, Nyatoh oder weiß lackiert erhältlich.

Dänisches Flair im heimischen Garten

Noch bis 30. Juni präsentiert dank interieur design in einer Sonderausstellung die original dänischen Gartenmöbel von Trip Trap. Die exklusiven Möbel aus Holz für Strand und Garten stehen synonym für skandinavische Wohnkultur, sind von höchster Qualität, zeitlos-formschönem Design und langer Lebensdauer.

In der Ausstellung werden unter anderem die schönsten und bekanntesten Gartenmöbel Dänemarks gezeigt: die klassische Drachmann-Serie. Alle Trip Trap Möbel sind in verschiedenen Holzarten erhältlich – die exklusivste Ausführung besteht aus unbehandeltem massivem Teak. Da Teak sehr ölhaltig ist, benötigen die Möbel keine Pflege und können zu jeder Jahreszeit im Freien stehen bleiben. Sie erhalten dadurch eine silbergraue Patina, ähnlich einem Schiffsdeck, und werden mit den Jahren immer schöner. Übrigens: Trip Trap verwendet ausschließlich Teakholz von kontrollierten Anbaugeländen mit nachhaltiger Nutzung.

Ausstellungsort: dank interieur design, Schönbrunner Allee 1, 2331 Vösendorf, Tel. 0222/69 50 31.

Die Sonnenliege "Riviera" ist bis zu einer Länge von 202 cm ausziehbar und hat ein verstellbares Kopfteil. Zusammengeschoben hat sie eine Oberfläche von 115 x 70 cm und ist als Tisch verwendbar.

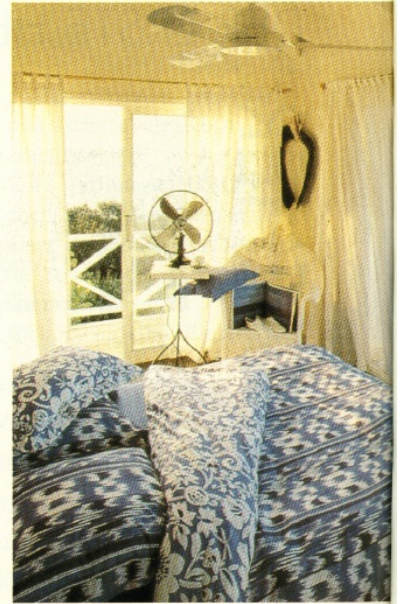


Promotion

Primrose Bordier bei Gans

Madame Primrose Bordier, eine der ganz großen französischen Designerinnen, besuchte in Wien die Bettwarenfirma Gans, die auch eine Vielzahl von avantgardistischen Wohnaccessoires führt.

Primrose Bordier hat es vor Jahren als erste gewagt, explosive Farben in Schlaf-, Bad- und Wohnzimmer zu bringen. Dabei verwendete sie nicht irgenwelche Farben, sondern harmonisch aufeinander abgestimmte Pastell- und kräftige Farbtöne. heute reichen ihre Kreationen von Tischwäsche und Dekorstoffen über Parfum, Porzellangeschirr sowie Verpackungsmaterial für Schokolade bis hin zu Schuhen und sogar einem kleinen Auto. Ihre Kollektionen werden auf der ganzen Welt verkauft.



Neue Formen

Peter Zuchi, der Wiener Design-Handwerker, der mit seinem Herstellungsverfahren "Art Incrusta" das Inkrustieren von Holz wiederbelebt hat, hat mit der "Schrägen Kommode" ein neues Glanzstück seiner Handwerkskunst geschaffen. "Ich habe versucht, die herkömmliche Kommoden-Stil-

richtung in einer geschwungenen Form aufzulösen."

Die dreiteilige Kommode aus Birnenholz hat eine Breite von 228 cm und eine Höhe von 100 cm.

Dieses und weitere Art Incrusta-Möbel können in der Werkstätte des Tischlers im 21. Bezirk in Wien (gegen tel. Voranmeldung, Tel. Nr. 278 33 83) besichtigt werden.